



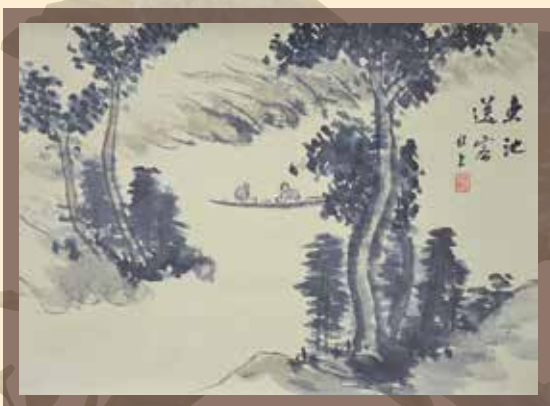
根上寧治(1895-1981) 春禽(花鳥図)



荒井篁一郎(1899-1934) 婦人図(横光利一夫人)



小貫博堂(1879-1960) 牡丹図



松平穆堂(1884-1962) 東池送客図

日本画



太田義一(1891-1937) 夏日畑



新収蔵品展

令和元年 令和2年
12月14日(土) ~ 2月11日(火祝)

遺したい
のこしたい
守りたい
まもりたい
伝えたい
つたえたい

いつかの君へ……



致道博物館

〒997-0036 山形県鶴岡市家中新町10-18
☎0235-22-1199

【期間中の休館日】水曜休館、12月28日~1月4日
【期間中の開館時間】午前9時~午後4時30分(入館は午後4時まで)
入館料 一般800円/高大生400円/小中生300円(20名以上で団体割引有)
※本料金で、企画展のほか、常設展示棟・名勝酒井氏庭園もご覧いただけます
企画展共催 山形県・公益財団法人山形県生涯学習文化財団・鶴岡市教育委員会

公益財団法人致道博物館 交通案内



- 【次回展覧会】
- 和み 致道博物館美術コレクションより 2月15日(土)~3月29日(日)
 - 第26回鶴岡雑物語(会場:御隠殿) 3月1日(日)~4月5日(日)

致道博物館では昭和25年開館以来、庄内地方の歴史・考古・民俗・美術・工芸品など多岐にわたる数多くの資料や作品を収蔵して参りました。当館の活動にご理解下さった方々からの

洋画

書蹟